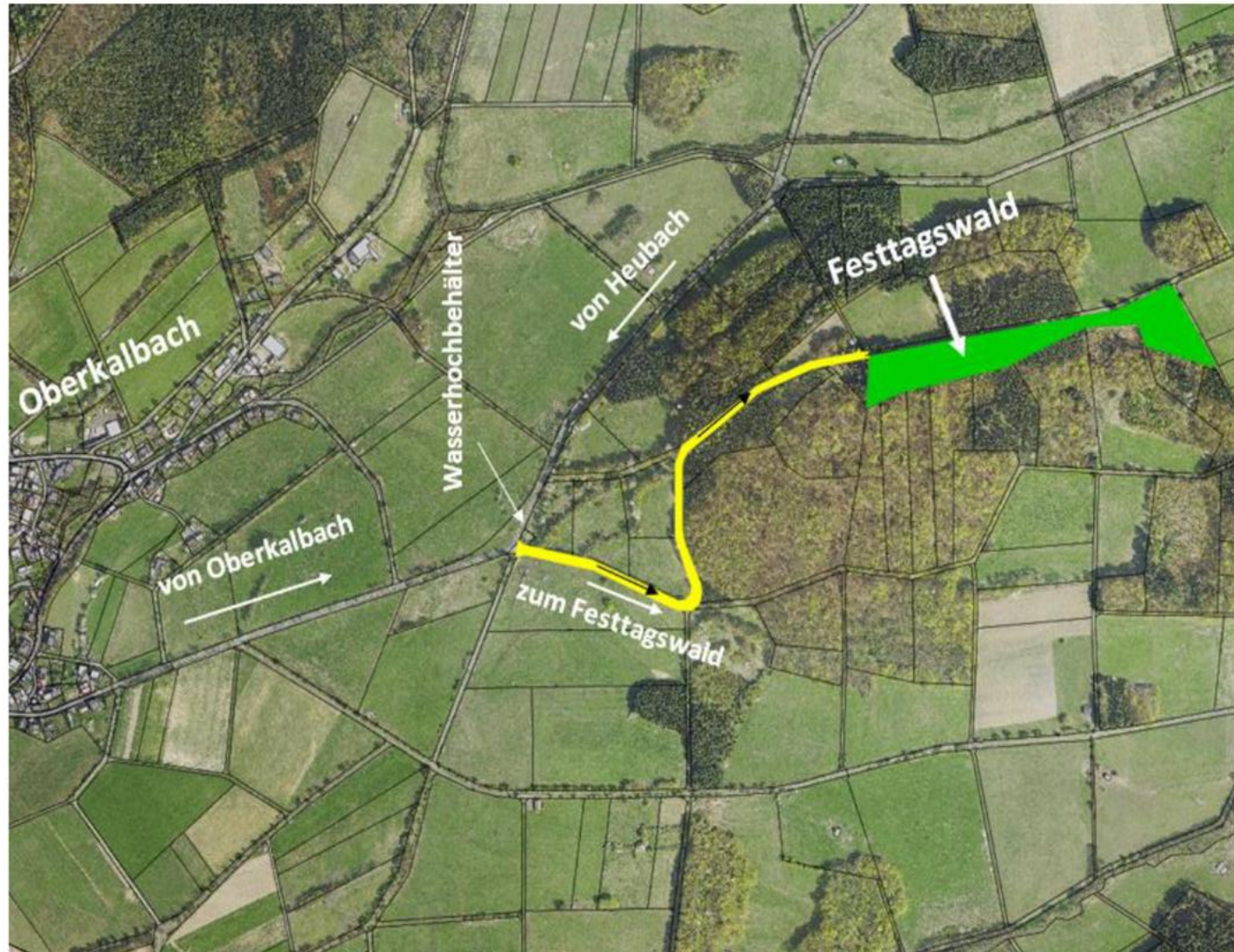


## Parksituation Festtagswald

Der Festtagswald befindet sich zwischen Oberkalbach und Heubach.

Auf Höhe des Wasserhochbehälters fahren Sie bitte in den Feldweg. Dieser Weg führt direkt zur Pflanzfläche.



Bitte fahren Sie soweit wie möglich Richtung Pflanzfläche und parken Sie linksseitig des Waldweges.